



## Perfil de la empresa

---

**Nombre legal de la empresa:** Sistemes avançats d'energia solar tèrmica, SCCL

**Marca comercial de la empresa:** AIGUASOL

**Oficinas centrales:** Barcelona

**Descripción de la empresa:**

Fundada en 1.999, AIGUASOL ([www.aiguasol.coop/en](http://www.aiguasol.coop/en)) es una PYME con un equipo de más de 20 profesionales con un alto nivel de experiencia técnica y científica; ingenieros, doctores, arquitectos y físicos que tienen una notable experiencia tanto en empresas privadas, como en centros de investigación. AIGUASOL es una empresa de base local, activa a nivel mundial; contamos con oficinas en Barcelona y el País Vasco, así como una presencia en Santiago de Chile, Lisboa y Bogotá. Las oficinas centrales abarcan proyectos en toda Europa, Asia y África.

Nuestro objetivo es crear espacios interiores y exteriores e idear sistemas y procesos excepcionales, confortables y eficientes, que tengan un impacto positivo sobre el medio ambiente. Creemos que con los procedimientos óptimos de creación, podemos mejorar la experiencia humana, a la vez que reduciendo los recursos utilizados. Sobre la base de nuestro amplio conocimiento, la experiencia, la neutralidad y el rigor, vemos la sostenibilidad como una componente crucial en lograr que la gente de lo máximo, sintiéndose cómodos en su entorno.

AIGUASOL trabaja bajo distintas miradas según las necesidades de cliente, para ofrecer las soluciones adecuadas y los diseños óptimos.

Servicios de Consultoría. Planteando soluciones, y permitiendo la toma de decisiones concluyentes y cuantificables, para alcanzar los objetivos previstos.

Servicios de Ingeniería. Desarrollando soluciones de detalle, desde las fases iniciales, los diseños ejecutivos, la puesta en marcha, y el seguimiento posterior.

Servicios de I+D. Diseñando y comercializando nuevas tecnologías, metodologías y procesos basados en la eficiencia energética y las energías renovables.

Servicios de Software. Distribuyendo, formando y manteniendo softwares de simulación, y desarrollando herramientas a medida.



# Las soluciones de AIGUASOL

---

Durante los últimos dieciséis años AIGUASOL ha acumulado una gran experiencia en el campo de la eficiencia energética y los sistemas de energía renovables, tanto en la ejecución de proyectos comerciales, la planificación energética, los análisis de políticas y proyectos de I+D+i, como partes fundamentales de una misión común: reducir las emisiones de efecto invernadero en un marco de economía circular. Las diferentes soluciones se orientan a clientes, considerando sus requisitos específicos, necesidades y objetivos;



## **Energía en la edificación.**

Estudios y proyectos en edificios residenciales y todo tipo de terciarios grandes consumidores, tanto en obra nueva como en existente.



## **Redes de distrito y generación a escala.**

Viabilidad, diseño, implantación y seguimiento de sistemas de distrito de calor y frío (DHC) y otros de generación energética de amplio alcance.



## **Política energética.**

Desarrollo de planes energéticos, estrategias de inversión y subvenciones, así como normativas locales, regionales y estatales.



## **Rehabilitación energética.**

Planteamientos, definición y dimensionados de actuaciones de rehabilitación energética, tanto en edificios residenciales como en terciarios, y por inversión propia o de terceros en formato ESE.



## **Sistemas de gestión energética.**

Diseño e implantación de sistemas de gestión energética inteligente: gestión optimizada, mantenimiento preventivo, rehabilitación orientada a los resultados y benchmarking.



## **Edificios NZEB y sellos medioambientales.**

Conceptualización, diseño, implementación y seguimiento de edificios de consumo energético nulo (NZEB), de sellos medioambientales privados y certificados energéticos públicos.



## **Intensidad energética en industria.**

Análisis y proyectos de reducción de la intensidad energética y las emisiones en instalaciones y procesos de la industria.



## **Otros productos orientados a cliente.**

Otras soluciones orientadas a cliente que requieran del cálculo y optimización de consumos y facturas energéticas.



## **Soluciones I&D&I.**

Servicios para la investigación aplicada en temas relacionados con la energía, tales como el desarrollo de elementos específicos, soluciones globales o líneas de productos, búsqueda de soluciones constructivas óptimas, etc.

AIGUASOL trabaja para empresas de *Real State*, propiedades, constructoras, ESCO y fondos de inversión, profesionales (arquitectos e ingenierías), asociaciones profesionales, entidades públicas, industrias y fabricantes, sector primario, servicios públicos y centros de investigación.

# Edificios NZEB y sellos medioambientales

Con nuestra experiencia en el diseño de edificios nZEB (iniciada en el primer caso en 2007) y en temas de acreditación pública (en España, como asesores externos de la primera y segunda versión de las normativas CTE), y certificaciones privadas (también en la definición de las mismas), ofrecemos una visión integral y holística desde las fases iniciales, para asegurar los objetivos planteados en condiciones óptimas.



Nos encargamos de todas las gestiones administrativas con terceros, tanto normativamente, como de organismos internacionales encargados de validar las acreditaciones privadas.

Trabajando a nivel de consultoría y/o de ingeniería, según convenga, establecemos unas directrices claras de diseño coherentes en conjunto pero orientadas a cada uno de los equipos de diseño y a la propiedad. Valoramos desde los consumos HVAC, a los análisis de iluminación, costes de mantenimiento y operación, y consumos de equipamientos. A partir de ahí, compartimos todo el camino con el resto de equipos, desde el diseño conceptual, al detalle ejecutivo y el seguimiento posterior.



Calculamos los distintos escenarios objetivo para, en coste de ciclo de vida, resolver las soluciones más viables energética y/o económicamente, tanto en inversión, mantenimiento, operación, y costes residuales. Simulando con herramientas propias por casos, evaluamos y justificamos los resultados para obtener la calificación A en la certificación normativa, y valorar las acreditaciones medioambientales privadas que permitan alcanzar el grado de certificación requerido.



El conocimiento tecnológico de herramientas y metodologías, unido al de tecnologías y a la experiencia, nos permiten realizar análisis de coste óptimo, como metodología de referencia de la CE, ofreciendo valoraciones de múltiples escenarios a la vez para el global del edificio, y detectando cuales son los óptimos a nivel energético y de costes.

El dominio de la metodología y las tecnologías, nos permiten validar los resultados obtenidos en procesos de acreditación pública y privada en donde, a menudo, se deben adaptar en detalle los planteamientos a las limitaciones de las herramientas y metodologías de referencia. Esto permite traducir los escenarios óptimos reales, a las mejores calificaciones en certificaciones.



## Algunas historias de éxito

---

Con más de 90 casos de éxito hemos participado en la definición de edificios de energía cero y a su visualización pública, valorando en cada caso la acreditación más adecuada. Una muestra representativa de éstos,



**Título:** Diseño, optimización y ejecución de HVAC y Asesoramiento y cálculos para la Acreditación LEED Gold del nuevo edificio corporativo de Charmex

**Cliente:** Charmex Internacional

**Año:** 2015

**Localización:** Getafe



**Título:** Optimización energética de un nuevo edificio de viviendas con objetivo LEED oro en Colombia

**Cliente:** Arias, Serna y Saravia, S.A.

**Año:** 2015

**Localización:** Cartagena de Indias



**Título:** Planteamiento, diseño, ejecución y control en operación del edificio NZEB Ca l'Alíer, LEED platinum, nueva sede de Smart Cities de la Ciudad de Barcelona

**Cliente:** Elecnor, S. A.

**Año:** 2014

**Localización:** Barcelona

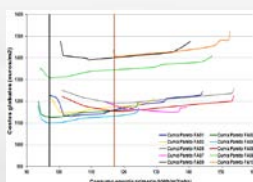


**Título:** Certificación energética de edificios existentes para todo el complejo de la Ciudad de la Justicia de Cataluña

**Cliente:** UTE Urbiserveis

**Año:** 2014

**Localización:** L'Hospitalet de Llobregat



**Título:** Directrices energéticas para el diseño de edificios de oficinas de coste óptimo y NZEB en Madrid

**Cliente:** Ayuntamiento de Madrid, Activos Renta, Asprima, DUCH, Gas Natural, IDAE, Jones Lang LaSalle, LKS, Remica, Tyspa, Uponor y Yesos Ibéricos

**Año:** 2013

**Localización:** Madrid



**Título:** Optimización y análisis para la obtención de la acreditación LEED Oro en la Torre Puig

**Cliente:** ERF - Estudi Ramon Folch i Associats, S.L.

**Año:** 2013

**Localización:** Hospitalet del Llobregat



**Título:** Validación de las actuaciones de rehabilitación energética integral de un hotel en Barcelona con el objetivo LEED Oro

**Cliente:** Hostal Grau

**Año:** 2013

**Localización:** Barcelona



**Título:** Criterios de diseño energético y validación para la obtención del sello Cradle to Cradle en el nuevo Hostal Empuries

**Cliente:** Hostal Empuries

**Año:** 2013

**Localización:** L'Escala (Girona)

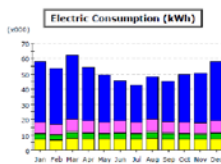


**Título:** Validación de los nuevos laboratorios de la farmacéutica Ferrer con el objetivo de edificio NZEB y LEED Oro

**Cliente:** Eco Intelligent Growth

**Año:** 2012

**Localización:** Hospitalet del Llobregat

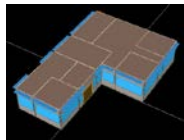


**Título:** Deu diligence del modelo energético para la acreditación LEED del Banco Itaú

**Cliente:** POCH Chile

**Año:** 2011

**Localización:** Chile



**Título:** Análisis energético para la acreditación LEED de un edificio industrial de PEPSICO

**Cliente:** POCH Chile

**Año:** 2011

**Localización:** Brasil



**Título:** Optimización energética del edificio y diseño del sistema HVAC para un edificio de viviendas tuteladas, guardería y Centro de Atención Primaria

**Cliente:** Comisión Europea - Patronat Municipal de l'Habitatge de Barcelona

**Año:** 2010

**Localización:** Barcelona

**Premio Endesa 2011 a la Promoción No Residencial Más Sostenible**



**Título:** Cálculos para la Acreditación LEED para el equipamiento de educación ambiental La Fàbrica del Sol

**Cliente:** Argo Projectes, S.L.

**Año:** 2009

**Localización:** Barcelona



**Título:** Optimización energética del edificio y diseño del sistema HVAC para el Centre de Ciències de Benasque Pedro Pascual (CCBPP)

**Cliente:** CSIC

**Año:** 2008

**Localización:** Benasque

**Premio Isover Europe Energy Efficiency Awards 2011 al edificio de uso terciario más eficiente de Europa**



**Título:** Análisis de demandas térmicas y diferentes esquemas para la integración de un sistema de tuberías enterradas para nueva sede corporativa de Schwartz-Haumont

**Cliente:** La sale University

**Año:** 2007

**Localización:** Tarragona